

Berlin, 2. Februar 2009

## Stellungnahme zu den Programmen Sonderforschungsbereiche und Forschungszentren der Deutschen Forschungsgemeinschaft (DFG)

### 1. Zentrale koordinierte Programme der Deutschen Forschungsgemeinschaft

#### Forschungszentren (FZT)

Ziel: Bündelung von wissenschaftlicher Kompetenz auf besonders innovativen Forschungsgebieten, um international sichtbare und konkurrenzfähige Forschungs- und Ausbildungseinrichtungen im Universitätssystem in Deutschland zu schaffen.

Volumen: ca. 5,8 Mio. € pro Jahr und FZT; Anzahl: 6

#### Sonderforschungsbereiche (SFB)

Ziel: Ausbau von bereits angelegten Forschungsschwerpunkten an Hochschulen in Deutschland zur Sicherung bzw. Herstellung ihrer Konkurrenzfähigkeit v.a. gegenüber außeruniversitären Forschungseinrichtungen.

Volumen: ca. 1,6 Mio. € pro Jahr und SFB; Anzahl: 273

#### Forschergruppen (FOR)

Ziel: Stärkung von lokalen wie auch ortsverteilten Forschungsverbänden, die i.d.R. nicht das Ausmaß einer Konzentration von Personen und Ressourcen eines durchschnittlichen SFB aufweisen.

Volumen: ca. 435 T€ pro Jahr und FOR; Anzahl: 182

#### Schwerpunktprogramme (SPP)

Ziel: Etablierung eines überregionalen Netzwerks, das die ortsverteilte Forschung auf ausgewählten Gebieten koordiniert und es Wissenschaftlerinnen und Wissenschaftlern ermöglicht, unabhängig von den strukturellen Voraussetzungen an ihrer Institution an kooperativer Forschung zu partizipieren.

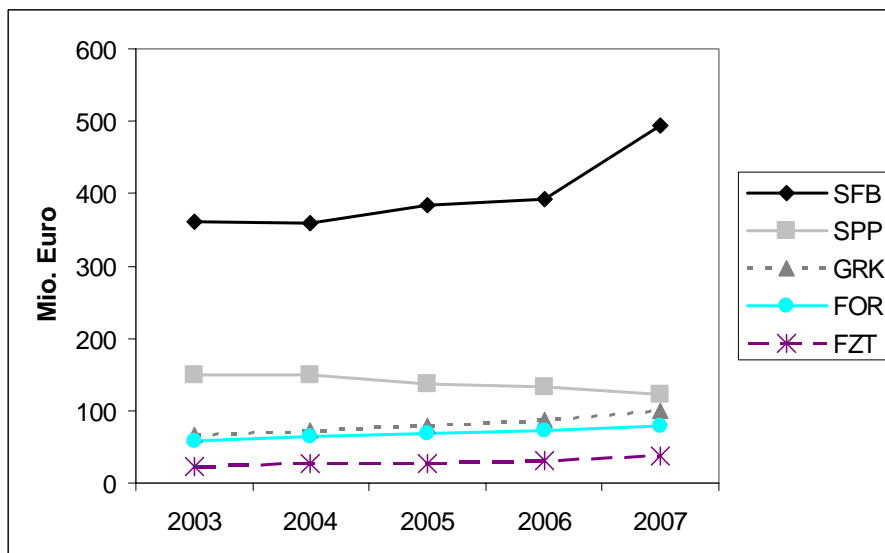
Volumen: ca. 1 Mio. € pro Jahr und SPP; Anzahl: 121

### Graduiertenkollegs (GRK)

Ziel: Schaffung eines thematisch fokussierten Forschungsprogramms und strukturierten Studienprogramms für Doktorandinnen und Doktoranden.

Volumen: ca. 375 T€ pro Jahr und GRK; Anzahl: 267

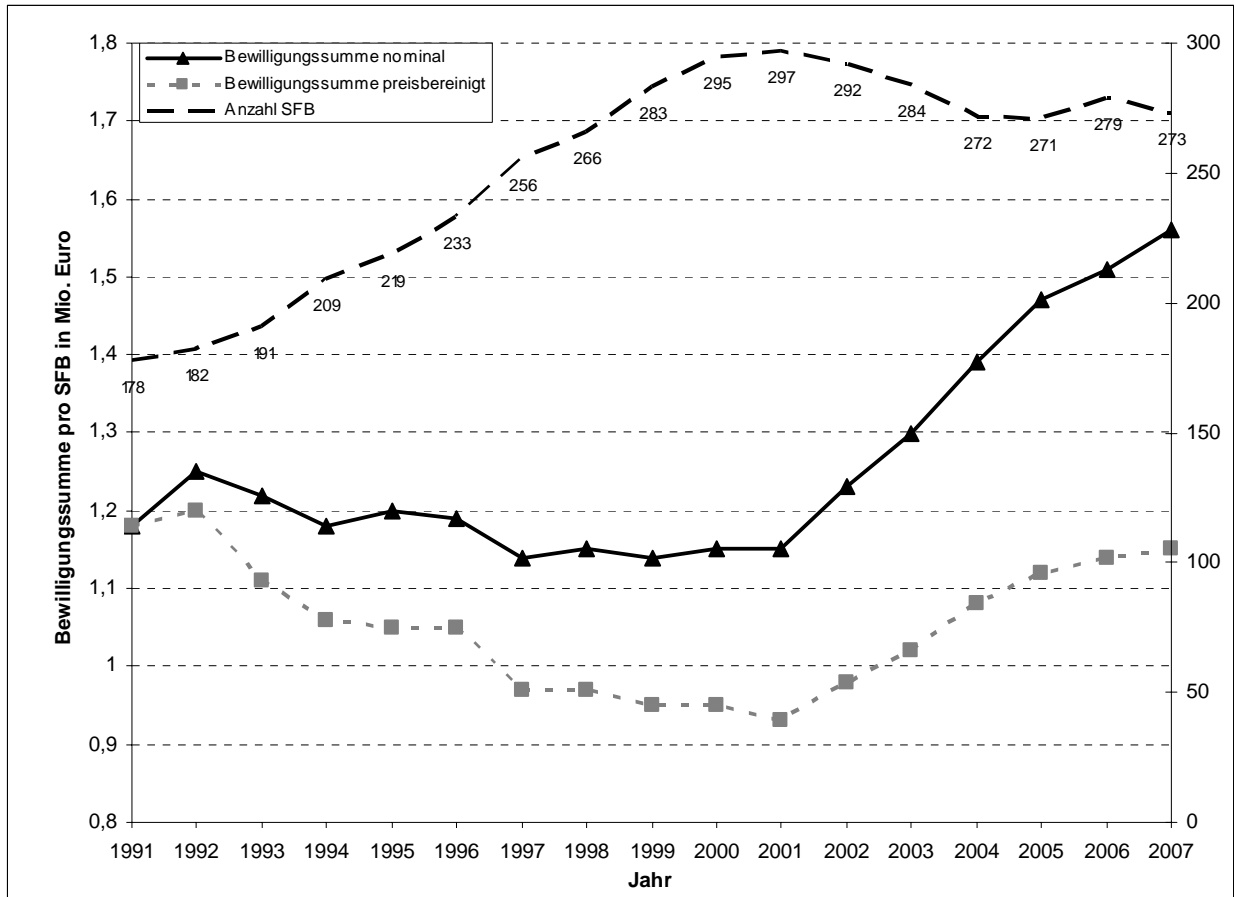
## 2. **Finanzielle Entwicklung (Ist-Ausgaben) der zentralen koordinierten Programme der DFG von 2003-2007.**



	2003	2004	2005	2006	2007
SFB	361,6	359,9	383,5	391,6	494,3
SPP	149,5	149,6	136,6	132,1	122,3
GRK	67,3	72,4	79,8	87,2	100
FOR	58	64,9	68,3	72,2	79,2
FZT	23,8	28	27	31,2	36,6

Quelle: DFG-Jahresberichte 2003, 2004, 2005, 2006, 2007, Haushaltsteil. SFB = Sonderforschungsbereiche, SPP = Schwerpunktprogramme, GRK = Graduiertenkollegs, FOR = Forschergruppen, FZT = Forschungszentren. In den Ausgaben für die Programme SFB, GRK und FZT in 2007 ist die 20%ige Programmpauschale enthalten.

### 3.) Anzahl und durchschnittliche Bewilligungssumme\* der Sonderforschungsbereiche 1991-2007.



Quellen: DFG-Geschäftsstelle und eigene Berechnungen. Preisbereinigt mit dem Verbraucherpreisindex laut DeStatis, Basisjahr 1991 entspricht 100%. \* In 2007 ohne Programmpauschale.